

心のリゾート INAWASHIRO LAKE VIEW



磐梯山の上にひろがる青い空、
猪苗代の美しいレイクビュー。
大自然をひとりじめする絶好のロケーションが
楽しい旅を連れてきます。
湖をわたる爽やかな風に吹かれながら
心までゆっくりとくつろげるリゾートへ



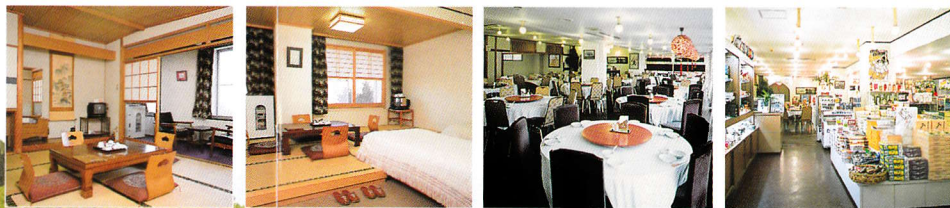
四季折々の素晴らしい景観を間
近で満喫することができます。
自然が奏でるメロディに包まれた
旅の贅沢なひととき・・・

変化に富む大自然、昔を伝える史跡・・・



この場所から、私の旅が始まります。

ゆったりとくつろげるスペースが
リゾート気分を盛り上げてくれます。
素朴なぬくもりとおいしい料理、
そして温泉をたっぷりと
お楽しみくださいませ。
素敵な旅の思い出となりますよう
心をこめておもてなしいたします。



写真：ホテル全景

施設のご案内 INFORMATION OF EQUIPMENT

LAKE SIDE HOTEL みなとや

- 収容150名
和洋室17室・和室11室(内バストイレ付18室)
- 宴会場
大広間1・小宴会場2

中国料理 レストラン西湖

- 収容250名(大型バス10台駐車可能)

CAPACITY OF 150. SEMI-EUROPEAN
STYLE 17. JAPANESE STYLE ROOM 11.
18ROOMS WITH BATH AND TOILET OF ALL.
BANQUET HALL 1, SMALL BANQUET HALL 2.

リゾートへのクロスポイント

レイクサイドホテル「みなとや」は、磐越自動車道・猪苗代ICより車で10分、会津若松市内まで30分という立地にあります。スキー、ゴルフ、ハイキング、ウェイクボード、ジェットスキー、湖水浴、サイクリング、釣り、史跡探訪など、バラエティに富んだリゾートの拠点。うつくしい自然の中でアクティブにおもいっきり楽しみましょう!

周辺のご案内

● 猪苗代湖

長浜では、猪苗代湖を遊覧するかわいい遊覧船が運行されています。猪苗代湖の美しさを満喫しながら、ご家族や大勢でお楽しみください。餌付けができます。

ホテルの前に11月から3月まで白鳥が飛来し、勢でお楽しみください。餌付けができます。

- 野口英世記念館(車で5分)
- 世界のガラス館(車で5分)
- 猪苗代地ビール館(車で5分)
- 磐梯高原・五色沼(車で35分)
- 天鏡閣(徒歩5分)
- 磐梯南ヶ丘牧場(車で10分)
- 会津若松市内(車で30分)

■ ゴルフ [Golf]

磐梯山を仰ぎ、猪苗代湖を望む豊かな大自然に包まれた快適なゴルフ場。

- ナリ会津CC **10分**
- 会津磐梯CC **10分**
- メローウッドGC **15分**
- 猪苗代GC **30分**
- ボナリ高原GC **33分**



■ スキー [Ski]

雄大な磐梯山を背にして眼下に広がる猪苗代湖へ豪快なシュブールを描こう!

	車で
猪苗代リゾートスキー場	15分
国設猪苗代スキー場	15分
アルツ磐梯スキー場	20分
リステルスキーファンタジア	15分
沼尻スキー場	35分
箕輪スキー場	35分
グランデコススキーリゾート	60分
猫魔スキー場	60分

